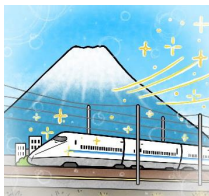




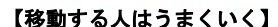
今月の商売のヒント：【希望は光より速く】

経営者にとって新幹線は単なる移動手段ではありません。流れる車窓を眺めながら一人静かに戦略を考える、大切な思索の時間でもあります。ところで、東海道新幹線の「こだま」「ひかり」「のぞみ」の名前の並びは速度の順だけでなく、そこには深い意味が隠されているのをご存じでしょうか。まず「こだま」の由来は「木霊（山彦）」であり「音速」を表しています。次に登場したのが「ひかり」です。アインシュタインの相対性理論によれば、光の速さは音速よりはるかに速く、物理学の世界では光が絶対的な速さの頂点に立っています。しかし、その「ひかり」よりもさらに速い列車として名付けられたのが「のぞみ」でした。「のぞみ」とは、人の「願い」や「希望」です。物理的な物質は光の速さを超えることはできませんが、人の思いや希望は時間も距離も一瞬で飛び越え、目的地へと到達できるのです。「音（こだま）」より速い「光（ひかり）」。そして、絶対的な物理の法則さえも超えるのが「希望（のぞみ）」です。この命名には、技術への誇りだけでなく、人の意志への深い敬意が込められているように感じます。商売も同じではないでしょうか。論理的な分析や市場データという「光」のような正確さは、もちろんとても大切です。けれど、誰も見たことのない未来を切り拓き、困難な壁を突破する力は、理屈を超えた「こうありたい!」という強い願いから生まれるものだと思います。希望は商売をする上での大きな原動力ですが、また商売を通じて人々に希望を届けたいという思いも、同じくらい大事にしていきたいと思うこの頃です。

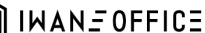


今月の気になっていたあの言葉：【SAF】

植物性バイオマスや廃食油などに含まれる炭素から製造される持続可能な航空燃料のこと。二酸化炭素の排出量削減や従来の航空燃料と同性能なため既存のインフラが使えるメリットがある。製造コストの高さなど課題はあるが、政府は2030年までに国内航空会社の燃料使用量の10%をこれに置き換える目標を掲げている。



累計 1100 万部もの本を世に送り出してきた編集者・長倉顕太の著書。移動力により人生が好転する方法が紹介されているため挑戦してみたいくなる一冊です。



岩根事務所 | 有限会社熊本経営労務センター

〒862-0933 熊本県熊本市東区小峯3-2-30

TEL 096-365-8801 FAX 096-365-8802

URL <https://iwaneoffice.co.jp/>

メールマガジンも発行しています。

ご希望の方は、お気軽にご連絡ください！



R8 2月号


大人にも大人気の国民的アニメ『名探偵コナン』は今年で放送 30 周年。人気の秘訣は、本格的な推理と魅力的な登場人物、そして時代に合わせたトリックの進化でしょう。30 年の歴史の中でケータイやインターネットなどの社会変化も取り込んでミステリーを深めてきたコナン。彼の持続力と洞察力を学びたいものですね。



今月のQ & A :【社会保険の加入日について教えてください】

Q 食料品の小売業を営んでいます。1月から新たに時間給で働く2名のフルタイムパートを雇用することになりました。当社は原則として年中無休ですが、さすがに元旦だけは休業日にしています。従って2名の勤務初日は1月2日となります。この場合、社会保険と雇用保険の加入日を1月2日としてもよいのでしょうか。

A 健康保険法では、被保険者になった日とは「事業所に使用されるようになった日」と定められています。また2人は時間給なので賃金計算の開始日も入社日からとなります。そのため資格取得日は、通常は勤務開始日の1月2日となります。しかし雇用保険では「事業主と本人との間で契約した在籍の初日」と定義しています。契約上の日付となるため勤務開始日とは限りません。とはいえ実務上は1人の労働者について2つの資格取得日のデータを維持するメリットはないので、どちらかに統一したいものです。この場合、内定時の労働条件通知書の勤務開始日を契約日と一緒にするとよいでしょう。



【早期再就職支援等助成金】

(U I Jターンコース)

＜この助成金のポイント＞

東京圏からの移住者を雇い入れた事業主に対し、就職説明会の開催やパンフレットなど、その採用活動に要した経費の一部を助成するものです。

＜対象となる経費＞

1. 募集・採用パンフレット等の作成・印刷経費
2. 自社ホームページの作成・改修経費
3. 就職説明会・面接会・出張面接等の実施経費
4. 外部専門家によるコンサルティング費用

＜支給額＞（上限額は100万円）

上記の＜対象となる経費＞の合計額に、下記の助成率を乗じた額を支給します。

中小企業（2分の1）

中小企業以外（3分の1）

※対象労働者などの詳細については、当事務所に
「助成金の件で」とお気軽にお尋ねください

主婦川柳 @ 奥さまの細道

はや二月
新年の
決意
今いずこ？
(目標体重まで
あと五キロ…)

得する知恵袋

シャツのボタンが取れるのを防ぐには、シャツが新品のうちにボタンの糸に「透明マニキュア」をひと塗りしましょう。このひと手間でボタンの糸の繊維が固まって解けにくくなり、糸の強度が劇的に上がって面倒なボタン付け直しを未然に防ぐことができます。